




# LM 2000 - aktiv värmebefuktare

Ny generation av aktiv värmebefuktare



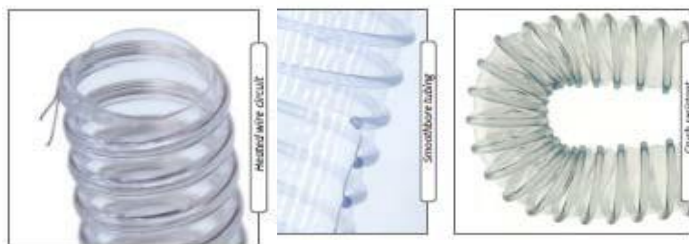
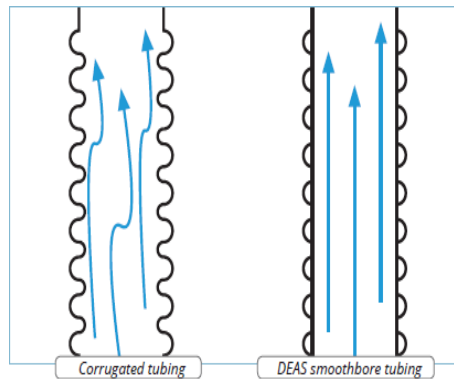
## Produktinformation

- LM 2000 är ett befuktningssystem baserat på den senaste teknologin för invasive/non invasive ventilation för både intensivvård och hemsjukvård.
- LM 200 kan användas till både nyfödda, barn och vuxna patienter.
- Elektronisk (optisk) monitorering av vattennivån i befuktningsskammaren.
- Alarm log
- Automatisk/Manuell inställning av befuktningssnivån.
- Stor LCD-pekskärm och alla kommande justeringar är lättåtkomliga.
- Intuitiv larmvisning och enkel uppfattning av larmet.
- Andningskretsen har ingjutna värmetrådar i slangen, vilket ger en slät yta inuti "smooth bore slang".
- Det finns många olika variationer av andningskretsar och indelas i följande.
  - Grå inspirationsslang - vuxen 19mm 
  - Grön inspirationsslang - barn 13mm 
  - Orange inspirationsslang - 9mm 

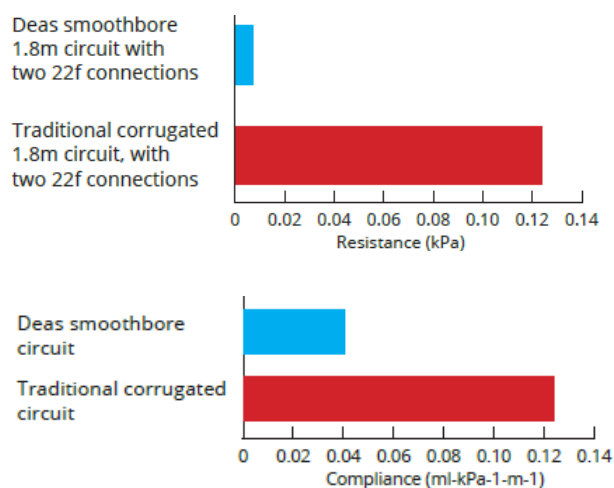
# LM 2000 - aktiv värmebefuktare

Ny generation av aktiv värmebefuktare

Unik konstruktion av andningskretsen



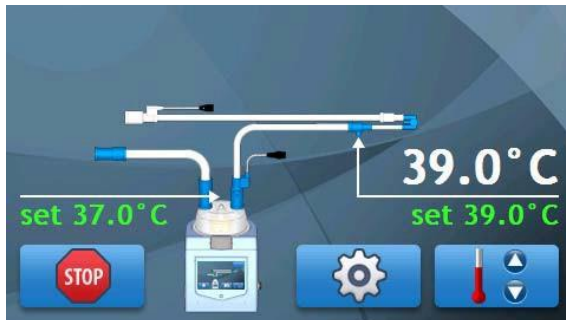
- Slät insida "smooth bore" undviker kyla och kalla ytor inne i slangen och minskar risken att slangen kyls av på utsidan av slangen.
- Slang med slät insida ger ett laminärt flöde av gasen vilket inte ger upphov till turbulens av gasflödet.
- Andningskretsen är helt transparent och har en låg vikt.
- Andningskretsens konstruktion minskar risken för att slangen knickar sig.



# LM 2000 - aktiv värmebefuktare

Ny generation av aktiv värmebefuktare

Intuitiv LCD-pekskärm



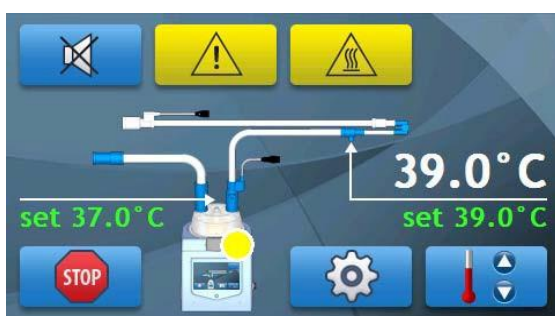
- Intuitiv LCD-pekskärm
- Lätt att justera olika parametrar



- Grundinställningsknappen för invasiv, noninvasiv och manuell justering



- Automatisk justering av temperatur – fuktighetsgrad i kammaren – patienttemperatur



- Intuitiv larmvisning
- Enkel larmuppfattning

# LM 2000 - aktiv värmebefuktare

Ny generation av aktiv värmebefuktare

## Teknisk specifikation

Egenskap	Beskrivning
Dimension	154mm x 150 mm x 160 mm
Vikt	Ca: 1.9kg (2.1 kg inkl. vatten i kammaren)
Effekt	50 - 60Hz
Elanslutning	230 V $\pm$ 10%
Ampere	260 VA max
Värmeplatta Uppvärmningstid	160W 20min
Isolation	Class II
Klassifikation	Typ BF (Body Floating)
Display (skärm)	2 Touchskärm
Larm volym	>50 dB vid en distans av 1 meter
Värmeskydd	115°C
Mätnoggrannhet tempensor	$\pm$ 2 °C

## Orderinformation

Artnr	Beskrivning	Bild	Förp
0217105-1	LM 2000 komplett med. artnr: 0217107 temperatur sensor 1.80 meter artnr: 0217108 adapter till värmeslinga insp/exp. artnr: 0217140 elanslutning svensk bruksanvisning		1st
n160v2c-rv1.1	Andningskrets neonatal, engångs Vti<50ml, 165cm (1,35m+30cm kuvösslang) värmeslinga (i+e), med befuktningsskammare +THFO, backtrycksventil		10st
n160v2c	Andningskrets neonatal, engångs (1,35+30cm kuvösslang) IV, värmeslinga (i+e) med befuktningsskammare.		10st
a180v2c	Andningskrets vuxen, engångs, 180cm IV, värmeslinga (i+e), med befuktningsskammare		10st